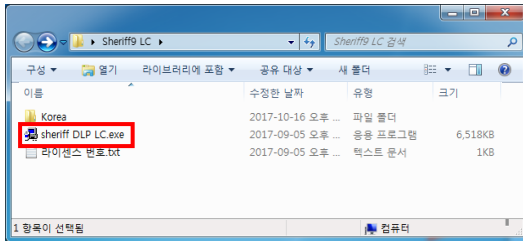


하드보안관9 인증정보를 통한 로컬 인증 방법

※ 클린PC 경우 네트워크 (이더넷) 어댑터 활성화(사용함)후 진행바랍니다. (설치 인증완료후 사용안함으로 변경사용가능)

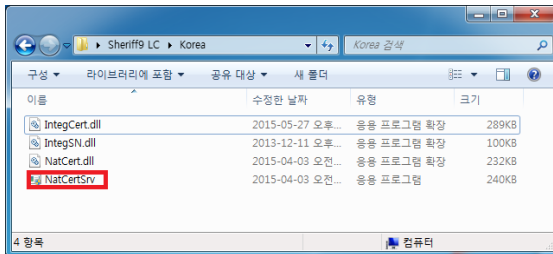
내부망 또는 인터넷이 설치되지 않은 환경에서 사용하는 로컬인증 전용 설치파일입니다.

1. 하드보안관 설치



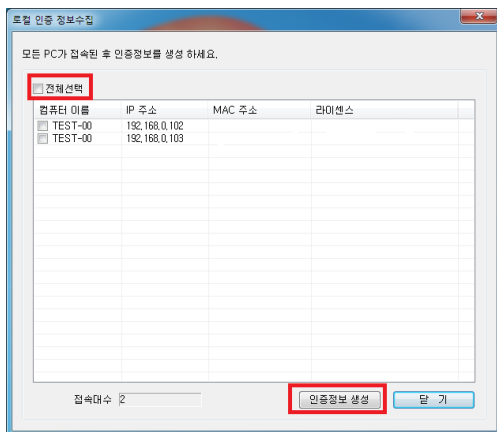
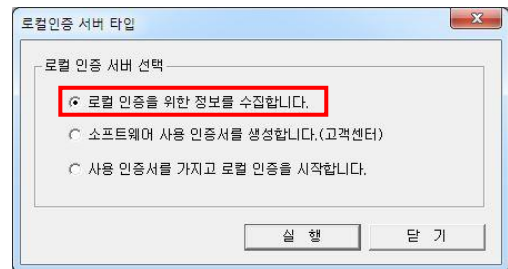
Sheriff9_DLP_LC.exe 파일을 이용하여 하드보안관을 설치 하고 재부팅을 합니다.

2. 로컬 인증 정보 수집

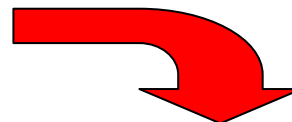


부팅이 완료되면 C:\Program Files (x86)\Innosoft\HDD Sheriff 9 \Korea 폴더 내 **NatCertSvc.exe** 파일을 관리자권한으로 실행 합니다.

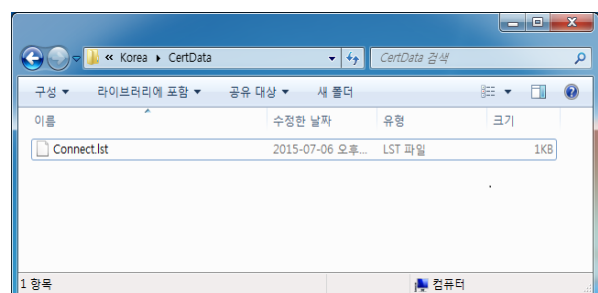
“로컬 인증을 위한 정보를 수집합니다.”를 선택 하고 **[실행]**을 클릭합니다.



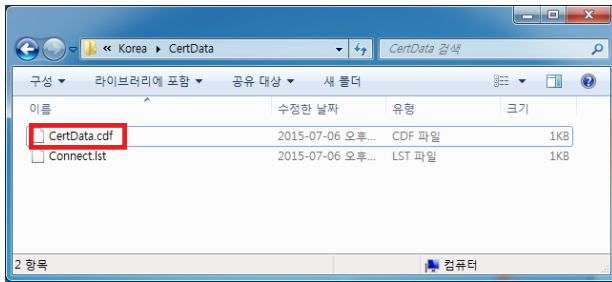
PC목록을 확인하고 전체선택을 체크 후 **[인증정보 생성]** 버튼을 클릭한 다음 **[닫기]** 클릭합니다



생성된 Korea\CertData 폴더의 Connect.lst 파일을 jhkim@innosoft.co.kr 로 보내주십시오. 전화 상담이 필요한 경우 02-858-8075 또는 02-6949-3966 으로 문의 주시기 바랍니다.



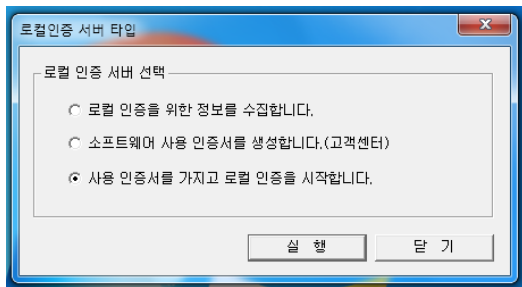
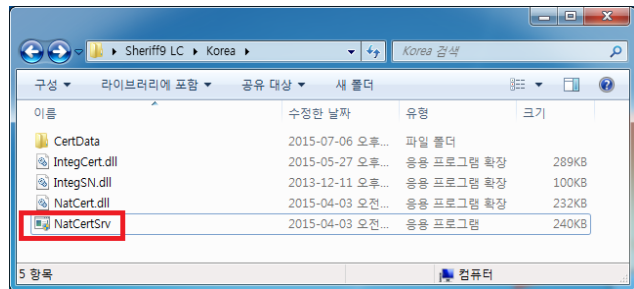
3. 로컬 인증 시작



고객센터로부터 메일을 통해 회신받은 CertData.cdf 파일을 Korea\W\CertData 폴더에 복사 합니다.



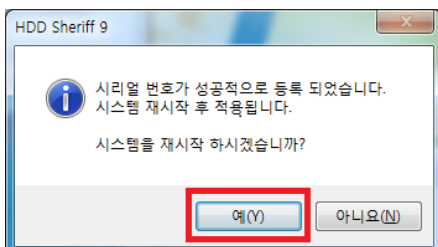
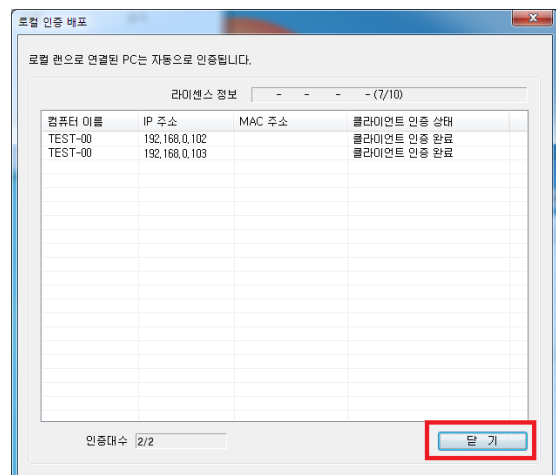
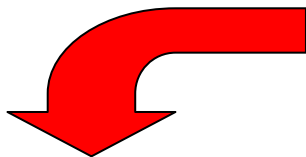
파일 복사가 완료되면 NatcertSrv.exe 파일을 실행 합니다.



“사용 인증파일을 가지고 로컬 인증을 시작합니다.” 를 선택 하고 **[실행]** 버튼을 클릭합니다.



인증 목록에 등록된 PC에 인증 상태를 확인하고 인증이 완료 되면 **[닫기]** 버튼을 클릭 합니다.



모든 라이선스 인증이 완료 되면 **[예]** 버튼을 클릭하여 PC를 재시작 합니다

※ 약 5초이후 팝업창이 나오며, 다른 창에 가려져 맨 뒤에 표시될 수 있으니 앞에 창 을 내린 후 시스템 재시작 창을 확인하시기 바랍니다.

Note

하드보안관을 재설치할 경우 재인증 과정이 번거로울 수 있으니 **[CertData.cdf]** 파일을 잘 보관해 주시기 바랍니다.

고객지원

사용 중 문의사항은 인터넷 홈페이지 (www.boankwan.com) 내 고객지원 Q&A에 문의글을 남겨 주시거나 E-mail 또는 유선 전화로 문의하여 주시기 바랍니다.

고객센터 운영 시간은 매주 월~금요일 오전 9시 ~ 오후 6시입니다. (점심시간: 오후 1시 ~ 2시)

1) 전 화 : **1544-8362**

2) 팩 스 : 02) 858-8079

3) 홈페이지 : www.innosoft.co.kr / www.boankwan.com

4) 이 메 일 : boankwan@innosoft.co.kr

5) 주 소 : [08506] 서울시 금천구 가산디지털1로 142, 417호 (가산동, 가산더스카이밸리1차)